



CURSO UNIVERSITARIO DE ESPECIALIZACION EN
CIRUGÍA ORAL AVANZADA Y REGENERACIÓN
ÓSEA DE MAXILARES ATRÓFICOS



Dr. Rafael Zeballos // Dr. Angel García

Título propio

UEMC

Universidad Europea
Miguel de Cervantes

Breve descripción del curso

Participa en nuestros cuatro módulos de alto contenido práctico, incluyendo cirugías sobre pacientes en vivo, y perfecciona tus habilidades en:

- Manejo quirúrgico de atrofia ósea asociada al seno maxilar
- Tratamiento de defectos óseos horizontales y verticales
- Complicaciones y cirugía mucogingival tras regeneraciones óseas

Información básica

MODALIDAD: Presencial

CERTIFICACIÓN: Curso universitario de especialización

SEDES

Madrid

Barcelona

Sevilla



Objetivo del curso

En la práctica clínica diaria de la odontología, es común enfrentarse a casos de ausencias dentarias acompañadas de atrofiás óseas en anchura y altura. Para resolver estos casos de manera óptima y rehabilitarlos con implantes, es fundamental dominar técnicas avanzadas de cirugía oral que permitan regenerar los defectos existentes y garantizar una rehabilitación funcional y estética exitosa a largo plazo.

Competencias a adquirir por los alumnos

Al finalizar el curso, los alumnos estarán capacitados para abordar casos complejos de cirugía oral que requieran procedimientos de regeneración ósea. Las competencias específicas que obtendrán son:

- Conocimiento profundo de la anatomía quirúrgica del seno maxilar.
- Manejo adecuado del diagnóstico y tratamiento de los defectos óseos horizontales y verticales.
- Dominio de las técnicas quirúrgicas orales avanzadas más utilizadas.
- Conocimiento de los biomateriales más adecuados para cada caso.



Módulo I:

MANEJO QUIRÚRGICO DEL SENO MAXILAR

- Prácticas en modelo Animal y Biomodelos
- Cirugía en Directo
- Asistencia a cirugías durante 1 año
- Asesoría Online
- Grupos reducidos
- 2 días de duración
- Modalidad Presencial



Programa

DIA 1

Teoría:

- Anatomía y fisiología del seno maxilar
- Patrones de reabsorción del maxilar posterior y su relación con la cavidad sinusal
- Diagnóstico clínico e imagenológico del maxilar posterior asociado a una pneumatización del seno maxilar
- Planificación inversa, importancia de la prótesis en la planificación quirúrgica
- Indicaciones terapéuticas de la cirugía de elevación del piso del seno maxilar
- Biomateriales empleados en cirugía de elevación del piso del seno maxilar
- Elevación del piso del seno maxilar mediante abordaje transcrestal, indicaciones y descripción detallada de la técnica
- Elevación del piso del seno maxilar mediante técnica de ventana lateral, indicaciones y descripción detallada de la técnica

Práctica

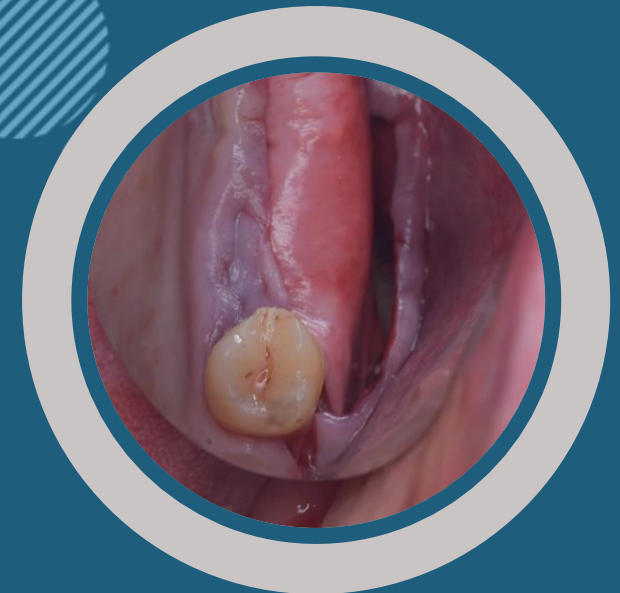
- Prácticas en modelo animal y biomodelo de las técnicas empleadas para elevación de seno maxilar
- Prácticas en modelo animal y biomodelos con colocación de implantes simultáneos

DIA 2

- Cirugía demostrativa en directo sobre paciente real, con preguntas y respuestas
- Complicaciones trans y postoperatorias en elevaciones del piso del seno maxilar
- Protocolos clínico y farmacológico asociado a la cirugía de elevación del seno maxilar

Módulo II: MANEJO QUIRÚRGICO DE DEFECTOS OSEOS HORIZONTALES

- Prácticas en modelo Animal y Biomodelos
- Cirugía en Directo
- Asistencia a cirugías durante 1 año
- Asesoría Online
- Grupos reducidos
- 2 días de duración
- Modalidad Presencial



Programa

DÍA 1

Teoría

- Fisiopatología de la reabsorción ósea
- Remodelación del alveolo postextracción y patrones de reabsorción
- Biología ósea asociada a la regeneración
- Objetivos de la regeneración ósea
- Factores indispensables en regeneración ósea
- Diagnóstico clínico e imagenológico de los maxilares reabsorbidos
- Indicaciones terapéuticas de la cirugía de regeneración ósea horizontal de los maxilares
- Biomateriales y sistemas de fijación empleados en regeneración ósea horizontal
- Anatomía quirúrgica aplicada a los maxilares reabsorbidos
- Anatomía quirúrgica asociada al colgajo vestibular y al colgajo palatino
- Regeneración ósea horizontal con membranas reabsorbibles, indicaciones y descripción detallada de la técnica (Sausage Technique)

Prácticas

- Prácticas en modelo animal y biomodelo (Sausage Technique)

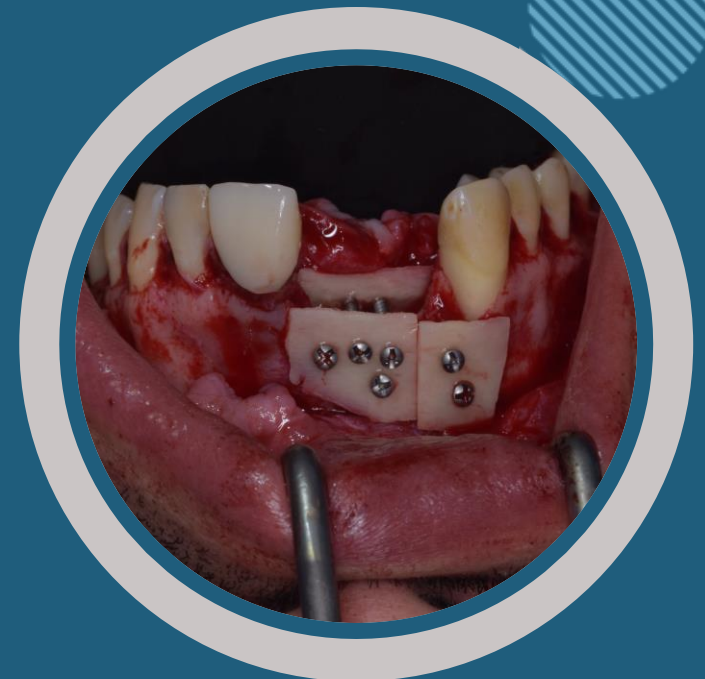
DÍA 2

- Cirugía demostrativa en directo sobre paciente real, con preguntas y respuestas
- Protocolos clínico y farmacológico asociado a la cirugía de regeneración ósea horizontal de los maxilares
- Complicaciones postoperatorias en cirugías de regeneración ósea horizontal de los maxilares

Módulo III:

ABORDAJE QUIRÚRGICO DE LOS DEFECTOS ÓSEOS VERTICALES O TRIDIMENSIONALES

- Prácticas en modelo Animal y Biomodelos
- Cirugía en Directo
- Asistencia a cirugías durante 1 año
- Asesoría Online
- Grupos reducidos
- 3 días de duración
- Modalidad Presencial



Programa

DIA 1

Teoría

- Fisiopatología de la reabsorción ósea (repaso)
 - Remodelación del alveolo postextracción y patrones de reabsorción (repaso)
 - Biología ósea asociada a la regeneración (repaso)
 - Objetivos de la regeneración ósea (repaso)
 - Factores indispensables en regeneración ósea (repaso)
 - Diagnóstico clínico e imagenológico de los maxilares con reabsorciones óseas extremas
 - Indicaciones terapéuticas de la cirugía de regeneración ósea vertical de los maxilares
 - Biomateriales y sistemas de fijación empleados en regeneración ósea vertical
 - Anatomía quirúrgica aplicada a los maxilares extensamente reabsorbidos
 - Anatomía quirúrgica asociada al colgajo vestibular y palatino
 - Regeneración ósea vertical con membranas no reabsorbibles.
- Indicaciones y descripción detallada de la técnica

Prácticas (Hands-on)

- Prácticas en modelo animal y biomodelo. Uso de membranas no absorbibles (PTFE) para regenerar los maxilares verticalmente reabsorbidos



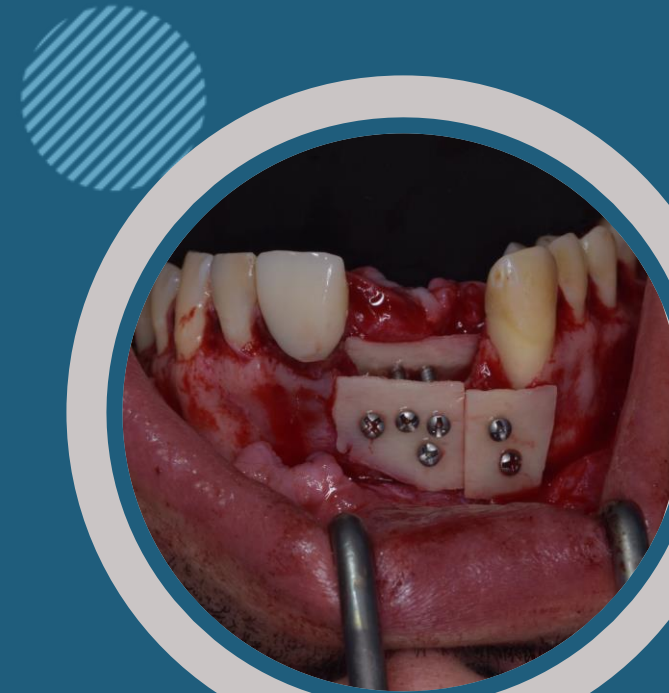
Programa

DIA 2

- Regeneración ósea vertical con láminas óseas corticales (Khoury). Indicaciones y descripción detallada de la técnica
- Toma del injerto en bloque y laminación (paso a paso)
- Prácticas (Hands-on)
- Prácticas en modelo animal y biomodelo. Uso de láminas óseas corticales (Khoury) para regenerar los maxilares verticalmente reabsorbidos
- Protocolos clínico y farmacológico asociado a la cirugía de regeneración ósea horizontal de los maxilares
- Complicaciones postoperatorias en cirugías de regeneración ósea horizontal de los maxilares

DIA 3

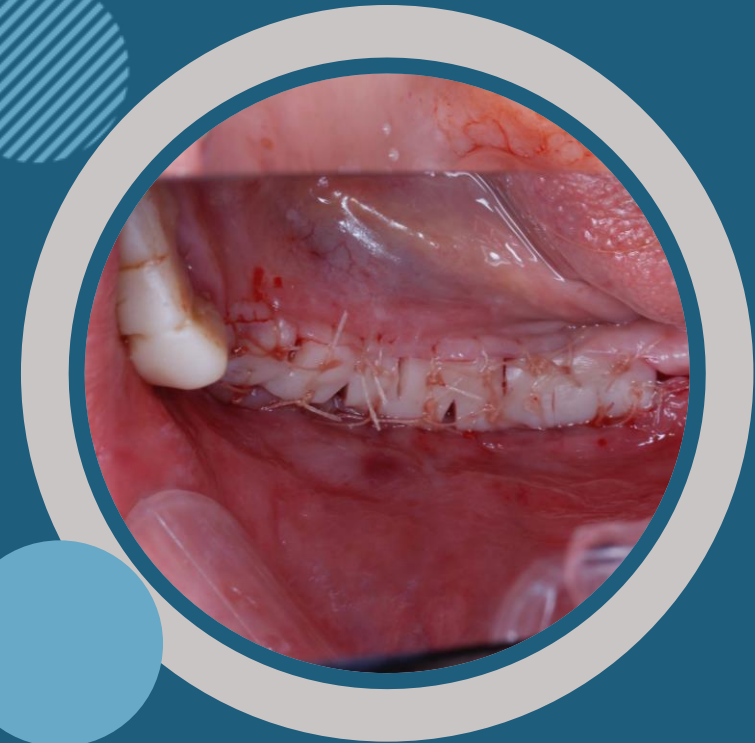
- Cirugía demostrativa en directo sobre paciente real, con preguntas y respuestas



Módulo IV:

MANEJO DE TEJIDOS BLANDOS POSTERIOR A UNA REGENERACIÓN ÓSEA Y COMPLICACIONES EN CIRUGIA REGENERATIVA

- Prácticas en modelo Animal y Biomodelos
- Cirugía en Directo
- Asistencia a cirugías durante 1 año
- Asesoría Online
- Grupos reducidos
- 2 días de duración
- Modalidad Presencial



Programa

DÍA 1

Teoría

- Complicaciones en cirugía de elevación de seno maxilar
- Técnicas para el tratamiento de perforaciones de la membrana sinusal
- Diferir la elevación o continuar el tratamiento
- Indicaciones postoperatorias
- Complicaciones postoperatorias
- Infección (antibioticoterapia vs tratamiento quirúrgico)
- Complicaciones en cirugía de regeneración ósea
- Hemorragias
- Perforaciones del colgajo vestibular, tratamiento
- Hemorragias, hematomas
- Infección temprana, antibioticoterapia de rescate
- Infección tardía
- Exposición de la membrana o lámina cortical sin infección
- Exposición de la membrana o lámina cortical con infección
- Antibioticoterapia de rescate
- Tratamiento quirúrgico



Programa

DÍA 2

- Cambios estructurales del tejido blando posterior a regeneraciones óseas
- Importancia de la encía queratinizada alrededor de implantes dentales
- Análisis clínico del tejido blando posterior a tratamientos de regeneración ósea
- Requerimientos cuantitativos, cualitativos o combinados
- Técnicas quirúrgicas para el aumento cualitativo y cuantitativo del tejido blando posterior a regeneraciones óseas
- Manejo quirúrgico de la zona donante
- Obtención de injertos de la tuberosidad maxilar
- Obtención de injertos del paladar duro
- Injerto epitelial libre
- Injerto de tejido conectivo
- Deseptelización intraoral vs extraoral

- Técnicas quirúrgicas aplicadas en zonas receptoras
- Vestibuloplastia
- Injerto gingival libre
- Injerto de tejido conectivo
- Stripgraft
- Sutura en rampa
- Uso de sustitutos de tejido blando
- Combinación de técnicas
- Complicaciones asociadas a la obtención de tejido blando
- Protocolo postoperatorio

Prácticas y cirugía demostrativa

- Práctica sobre modelo animal
- Cirugía demostrativa en directo sobre paciente real, con preguntas y respuestas

CURSO UNIVERSITARIO DE ESPECIALIZACION EN CIRUGÍA ORAL AVANZADA Y REGENERACIÓN ÓSEA DE MAXILARES ATRÓFICOS

Profesorado

DR. ÁNGEL GARCÍA

Odontólogo (2005) Universidad Santa María, Caracas Venezuela (Homologado en España) Postgrado en Cirugía Bucal y Maxilofacial (2011) Hospital General del Oeste, Caracas, Venezuela Residencia clínica en periodoncia (2017) UIC, Barcelona, España Formación avanzada en Cirugía regenerativa de los tejidos duros y blandos orales con los profesores Giovanni Zuchelli, Istvan Urban, Luca de Stavola.

DR. RAFAEL ZEBALLOS

Odontólogo (2003) Univ. Sta. María, Caracas (Venezuela). Homologado en España. Postgrado en Cirugía Bucal y Maxilofacial (2008) Hospital General del Oeste, Caracas (Venezuela). Curso avanzado de Cirugía mucogingival (2014) Dr. Mariano Sanz, Univ. Complutense de Madrid (España). Formación avanzada en cirugía regenerativa de tejidos duros y blandos orales con los profesores Giovanni Zuchelli, Istvan Urban, Luca de Stavola.



Calendario:

SEDE BARCELONA

Módulo 1: 12-13 noviembre 2024
Módulo 2: 23-25 enero 2025
Módulo 3: 7-8 marzo 2025
Módulo 4: 25-27 abril 2025

SEDE SEVILLA

Módulo 1: 18-19 octubre 2024
Módulo 2: 29-30 noviembre 2024
Módulo 3: 6-8 febrero 2025
Módulo 4: 21-22 marzo 2025

SEDE MADRID

Módulo 1: 31 enero - 1 febrero 2025
Módulo 2: 28-29 marzo 2025
Módulo 3: 10-12 abril 2025
Módulo 4: 20-22 junio 2025



Matrícula

Importe total: 5.490€

El importe debe abonarse mediante transferencia:

Titular de la cuenta: ACCA LEARNING SL

Número de cuenta: ES93 2100 3386 8022 0028 6882

Datos de contacto:

ACCA LEARNING

Responsables de admisiones:

Ana Fontanals / +34 689 578 849 / anaf@acca-learning.com

Telf.: +34 938 818 641

